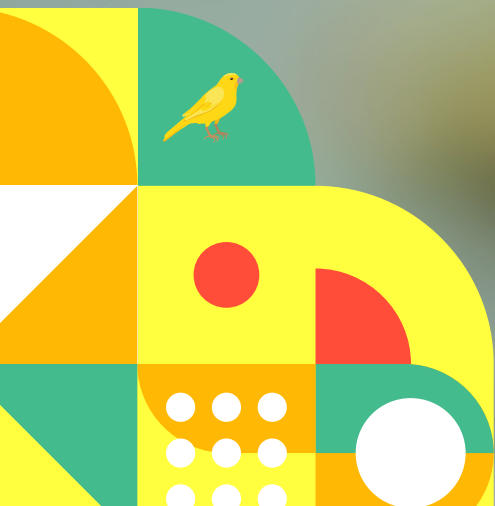


MAI 2024

# SOLIDARITÉ EN VERT ET JAUNE : SOUTIEN NATIONAL À LA SENSIBILITÉ CHIMIQUE MULTIPLE



 [www.aseq-ehaq.ca](http://www.aseq-ehaq.ca)

 [bureau@aseq-ehaq.ca](mailto:bureau@aseq-ehaq.ca)



# LA SCM :

La sensibilité chimique multiple (SCM) est un handicap médical reconnu et débilitant, déclenché par une sensibilisation due à l'exposition à des produits chimiques couramment présents dans les produits.

Au Canada, plus de 1,1 million de personnes ont un diagnostic de SCM, dont 72 % sont des femmes et près de 50 % ont plus de 55 ans. Au Québec, 251 000 personnes ont reçu un diagnostic de SCM, ce qui représente 3,4 % de la population québécoise (Statistique Canada, 2020).

Nous savons, d'après les données de Statistique Canada, que la prévalence de la SCM a plus que doublé (2000 - 2020). Malgré l'augmentation de sa prévalence, il est essentiel de reconnaître que la SCM est une maladie orpheline, ce qui souligne son statut négligé ou marginalisé en termes de recherche et de soins médicaux.





## LA JOURNÉE INTERNATIONALE DE LA SCM :

### UNE JOURNÉE SPÉCIALE

**Le 12 mai est la journée internationale de la SCM.** Elle a été créée afin de mettre en lumière les défis auxquels sont confrontées les personnes atteintes de SCM. Cette journée a pour but d'améliorer les connaissances du public à ce sujet, de plaider en faveur de sa reconnaissance et **d'encourager le soutien aux personnes vivant avec la SCM.** Elle encourage la promotion d'environnements plus sûrs, l'inclusion et la recherche pour améliorer les diagnostics et les traitements de la SCM. Dans l'ensemble, la journée de sensibilisation à la SCM joue un rôle crucial dans la lutte contre la stigmatisation et les préjugés, dans la promotion de changements des politiques en matière de qualité de l'air et dans l'amélioration de la vie des personnes touchées par la SCM.

# ILLUMINONS EN VERT ET JAUNE POUR LA SENSIBILISATION À LA SCM

Nous sollicitons respectueusement votre collaboration pour illuminer la façade de votre bâtiment en vert et jaune le 12 mai 2024, afin de soutenir cette cause. Ces couleurs, représentant l'espoir et la sensibilisation, sont emblématiques du mouvement, ainsi que de la communauté SCM. Une telle initiative ne contribuera pas seulement à sensibiliser le public à la SCM, mais soulignera également l'importance d'améliorer l'accessibilité pour les personnes atteintes de tout type de handicap.

Rejoignez de nombreuses villes à travers le Canada telles que Nanaimo, Edmundston, Fredericton, St. John's, Halifax, Mississauga, Brampton, Kingston, London, Charlottetown, Regina, ainsi que les assemblées législatives de Colombie-Britannique, de Nouvelle-Écosse, et de Terre-Neuve-et-Labrador, ou encore des monuments et lieux emblématiques du Canada, comme les chutes du Niagara, la Tour CN, le pont de la Paix et le stade BC Place.

